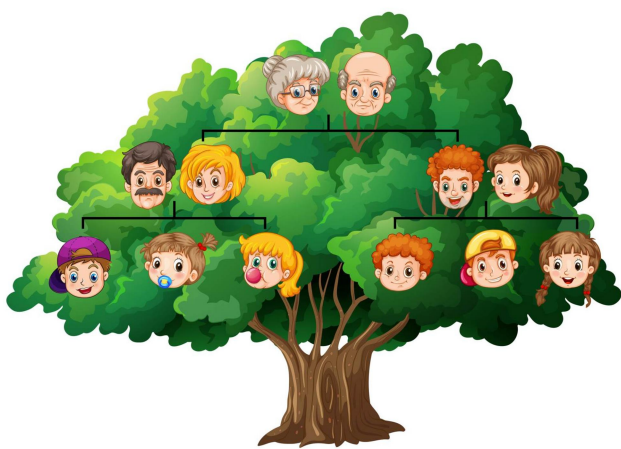


ALBERO GENEALOGICO

L'**albero genealogico** è generalmente l'elenco completo degli antenati, o più specificamente, un grafico utilizzato nella genealogia per mostrare i rapporti familiari tra individui.

Non sempre è facile risalire cronologicamente agli antenati in assenza di documentazione accertata.



Le grafiche che rappresentano gli alberi genealogici sono disparate e molteplici e spesso le diramazioni molto estese richiedono un'elaborazione che non sempre è contenibile nei formati cartacei tradizionali.

Abitualmente l'albero genealogico viene realizzato utilizzando delle caselle, quadrate per i maschi e circolari per le femmine, contenenti i nomi di ciascuna persona, spesso corredati di informazioni aggiuntive, quali luogo e data di nascita e morte,

in alcuni casi inserendo l'occupazione o la professione. Tali simboli, disposti dall'alto verso il basso in ordine cronologico, sono connessi da vari tipi di linee che rappresentano i matrimoni e unioni extraconiugali e la discendenza.

Uno dei modi più semplici e veloci per creare un albero genealogico è quello di utilizzare dei modelli.

Come costruire il tuo albero genealogico:

prendi un foglio di carta e un penna... inizia a scrivere quello che conosci e poi...

- ✓ intervista i parenti
- ✓ chiedi le fotografie famigliari
- ✓ cerca lettere, cartoline, oggetti degli avi

Per procedere puoi chiedere aiuto a:

- ✓ Archivio parrocchiale (battezzati, matrimoni, defunti...)
- ✓ Archivio Diocesano (sito web “nati in Trentino” e Vigilantum di Trento)
- ✓ Archivio comunale (a Mori dopo il 1923: stato civile...)
- ✓ Archivio storico comunale
- ✓ Archivio Notarile
- ✓ Archivio Tavolare
- ✓ Archivio di Stato
- ✓ Archivio privato

Puoi fare ricerche anche attraverso:

- ✓ paternità
- ✓ onomastica
- ✓ significato del cognome
- ✓ rettifica del cognome
- ✓ geografia (cognome e territorio, soprannomi...)